

Printers for Endless Possibilities

# ComColorExpress FS2000C



ComColorExpress aggiunge valore alla tua stampa di produzione.

# ComColorExpress FS2000C

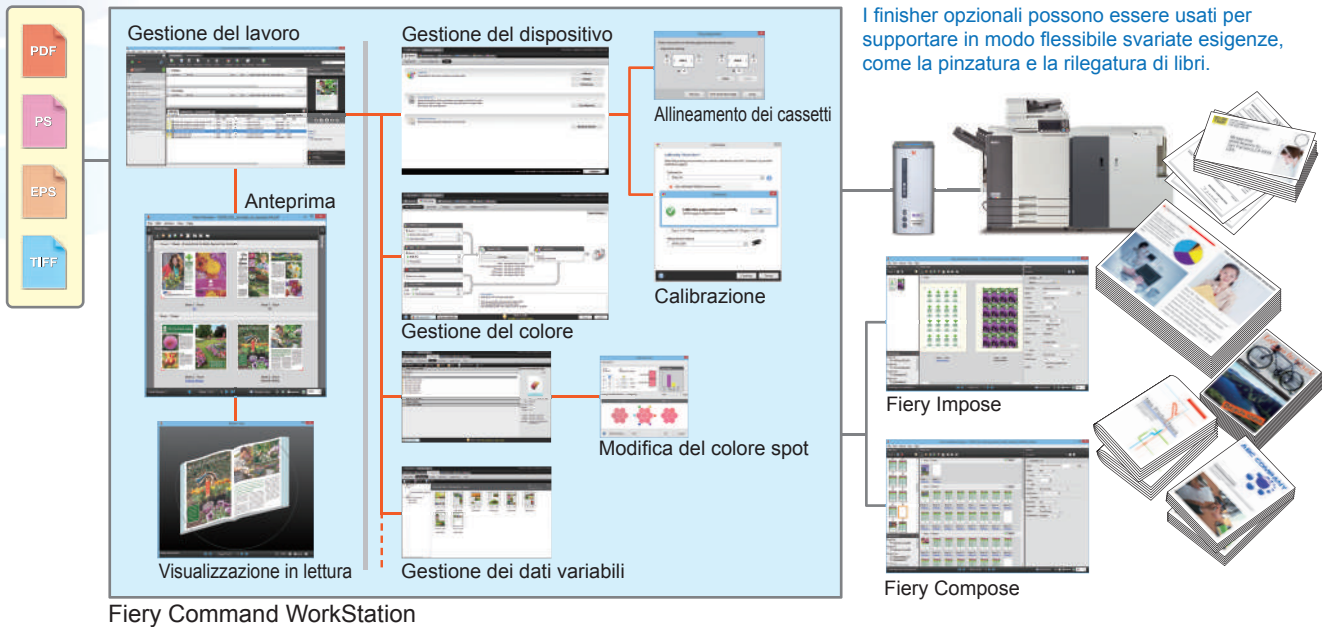
Massimizza le prestazioni di ComColor per migliorare la stampa di produzione. Supporta un'ampia gamma di esigenze, come ad esempio le operazioni di stampa dei dati variabili.

ComColorExpress FS2000C sfrutta tutto il potenziale della stampante ComColor, assicurando maggiore efficienza e flessibilità alle operazioni di stampa. Oltre a supportare svariate necessità, come ad esempio le operazioni di stampa di dati variabili che sono vitali per il direct marketing, FS2000C massimizza le prestazioni di ComColor e può soddisfare le molteplici esigenze di business della produzione diversificata a bassa tiratura e ritmi veloci. La combinazione di sofisticata tecnologia RIP e vasta selezione di funzioni di stampa rendono FS2000C una soluzione di stampa di produzione potente, in grado di espandere le vostre possibilità di business.

FS2000C può anche essere utilizzato con strumenti di gestione come l'avanzatissimo software Fiery® Command WorkStation® sviluppato da EFI™. La possibilità di gestire e modificare i processi di stampa e le funzioni del server permettendo di creare l'ambiente ideale per le vostre operazioni di stampa di produzione.



Migliora le operazioni di stampa di produzione, sfruttando appieno la stampa ad elevata velocità di ComColor. Espande le opportunità di business con la stampa a elevato valore aggiunto.



### Architettura che garantisce un'elaborazione dei dati ad alta velocità

FS2000C utilizza la tecnologia Fieri SmartRIP che massimizza le prestazioni della CPU ed accelera l'elaborazione RIP. Le eccellenti prestazioni sono ottenute grazie ad un'elaborazione efficiente dei dati per offrire un'elevata produttività di stampa gestendo alti volumi e dati complessi.

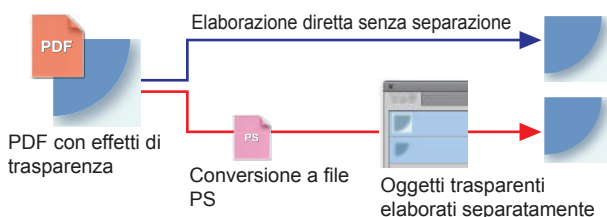
#### SmartRIP

La tecnologia SmartRIP accelera la compressione e la resa dei colori e permette un'elaborazione ancora più rapida se usata in combinazione con Adobe® PostScript® 3.

### Adobe PDF Print Engine 3.0

I file PDF possono essere elaborati direttamente, senza convertirli in PostScript. Dalla progettazione alla stampa, il flusso di lavoro è totalmente PDF nativo per garantire la coerenza in tutte le fasi. Inoltre, i file PDF che contengono effetti di trasparenza possono essere elaborati e prodotti direttamente come compositi, piuttosto che come separazioni.

Di conseguenza, gli errori che possono verificarsi nella stampa dei file PDF sono drasticamente ridotti.



### Valorizza tutto il potenziale della ComColor serie GD

FS2000C utilizza tutti i vantaggi e le prestazioni di ComColor serie GD, come la più alta velocità di stampa al mondo con bassi costi di gestione. Inoltre, possono essere integrati alcuni accessori in linea, come l'optional Perfect Binder per rilegare con precisione i vostri stampati, oppure, l'optional Wrapping Envelope Finisher per stampare, chiudere e sigillare i documenti nelle buste. L'alimentazione della carta con un percorso rettilineo permette a ComColor di supportare una vasta gamma di tipologie di supporti ed offre facili operazioni in caso d'inzeppamento. Grazie all'utilizzo di inchiostri pigmentati a base d'olio con ottima resistenza alla luce e all'acqua, potrete garantire la durata dei vostri stampati evitando casi di sbiadimento o di scolorimento dovuto all'umidità. In aggiunta, utilizzando un sistema a getto d'inchiostro a freddo e senza toner, potete ridurre il consumo di energia elettrica e minimizzare gli inceppamenti della carta.

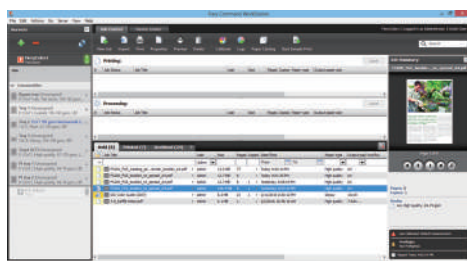


## Fiery Command WorkStation consente la gestione totale dei lavori di stampa e dei dispositivi

FS2000C offre l'interfaccia Command WorkStation, che permette la gestione totale dei lavori di stampa e delle funzioni del server. Questo strumento completo di gestione integra in un'unica applicazione svariate funzioni, tra cui il Job Center per gestire i lavori di stampa e il Device Center per configurare le impostazioni del controller colore e accedere ai diversi strumenti di gestione della stampa.

### Gestione del lavoro

È possibile modificare le impostazioni di stampa dei lavori inviati, cambiare l'ordine di stampa e visualizzare le anteprime di stampa. La possibilità di visualizzare sullo schermo i lavori in esecuzione e il loro stato permette di gestire in modo integrato tutti i lavori elaborati dal controller di stampa.



### Caratteristiche principali

#### • Interfaccia drag-and-drop

L'interfaccia drag-and-drop consente di importare i lavori di stampa semplicemente trascinando e rilasciando i file e le cartelle.

#### • Stampa programmata

La funzione di stampa programmata permette di definire quando stampare i lavori, impostando i parametri di data e ora. Ciò aiuta ad eliminare i ritardi di consegna causati da un operatore che dimentica di stampare un lavoro al momento richiesto.

#### • Interruzione della stampa per lavori urgenti

In caso di lavori urgenti, è possibile interrompere la stampa in corso per gestire la priorità di un altro lavoro.

#### • Funzione unione lavori

I documenti di grandi dimensioni, come manuali utente o documenti di ricerca, contenenti dati separati in capitoli provenienti da fonti separate, possono essere combinati e stampati insieme.

#### • Funzione anteprima

La funzione anteprima consente di controllare l'esatto aspetto degli stampati prima dell'elaborazione RIP.

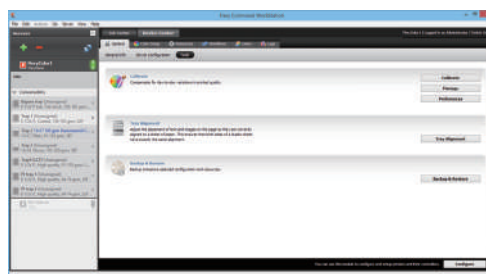
#### • Stampanti virtuali e Impostazioni predefinite

È possibile selezionare determinate impostazioni di stampa complesse e salvarle come modello. Questo vi permetterà di automatizzare e di ridurre il tempo impiegato nel processo di preparazione dei vostri lavori di stampa.

### Gestione del dispositivo

Il Device Center integra diverse funzioni necessarie per gestire i dispositivi, come visualizzare e modificare le opzioni di stampa, configurare le impostazioni per i font, per i flussi di lavoro, per i colori e Paper Catalog, gestire i colori spot e i dati variabili (VDP).

Tutte le funzioni sono accessibili in un'unica area del controller per configurare e gestire le impostazioni colore senza difficoltà.



### Caratteristiche principali

#### • Allineamento dei cassette

Qualora dovessero verificarsi dei disallineamenti nella stampa dei formati standard, è possibile regolare la posizione di stampa ed applicare le modifiche del caso per i lavori successivi.

#### • Gestione del colore

Questa funzione vi permette di specificare, creare e salvare i profili colore predefiniti per ogni spazio colore.

#### • Paper Catalog

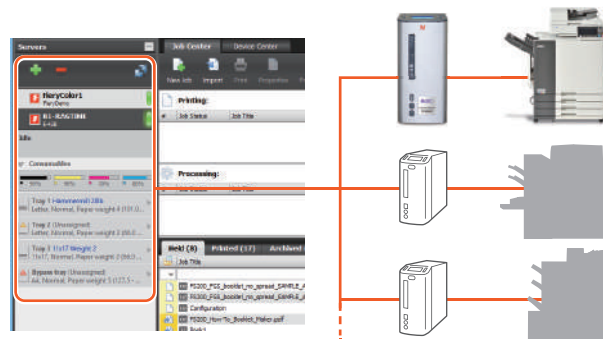
La funzione Paper Catalog consente di creare un database dei supporti cartacei. Il vassoio d'uscita, il tipo e lo spessore della carta vengono applicati automaticamente eliminando errori d'utilizzo.

#### • Colori spot

È possibile definire nuovi colori spot personalizzati o modificare i valori dei colori durante la visualizzazione dell'anteprima di stampa.

### Gestione del server

Command WorkStation consente la gestione completa dei server Fiery, anche quando sono collegati più server. Queste funzioni includono la possibilità di collegare o scollegare i server e controllarne le informazioni, come il loro stato di funzionamento.



### Caratteristiche principali

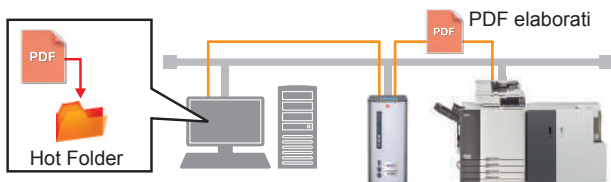
#### • Elenco dei server

È possibile controllare le informazioni sui materiali di consumo, come i livelli di inchiostro attuali o la quantità della carta in ogni vassoio.

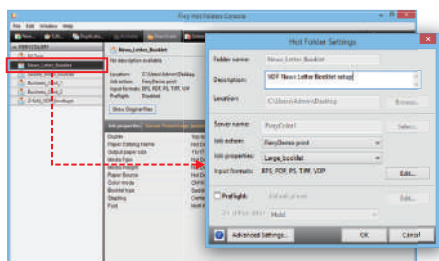
velocità di ComColor e ad un'architettura che elabora in modo ottimale i lavori.

### Gli Hot Folder consentono l'elaborazione automatica dei lavori

Gli Hot Folder sono un'utilità basata su cartelle per automatizzare le operazioni di stampa. È possibile creare Hot Folder per configurare varie impostazioni come ad esempio opzioni di stampa, impostazione, preflight, RIP, filtri e molto altro. Durante la stampa, è sufficiente trascinare e rilasciare i documenti nel corrispondente Hot Folder per applicare le impostazioni. Creando Hot Folder per le impostazioni utilizzate più di frequente, è possibile semplificare e snellire le operazioni di stampa.



Trascinare e rilasciare dati negli Hot Folder

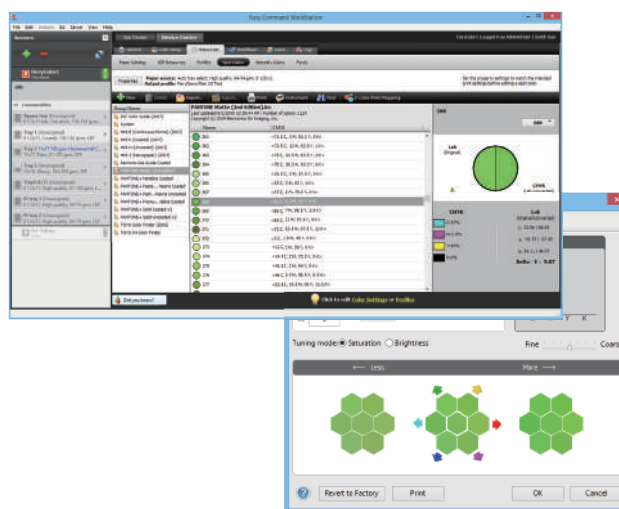


Gli Hot Folder possono applicare proprietà dei lavori e azioni dei lavori, come l'invio della coda di stampa e le impostazioni del formato di file e di preflight.

### Colori sostitutivi

Quando è richiesta una riproduzione fedele dei colori, come per i colori dei loghi aziendali, è possibile eseguire la correzione degli stessi.

Questa funzione converte facilmente i colori RGB, specificati nelle applicazioni commerciali come Microsoft Word, nei valori CMYK. È anche possibile usare la funzione di colore sostitutivo per riprodurre accuratamente i colori spot che non possono essere definiti nelle applicazioni commerciali.



### Compatibilità con utilità e strumenti standard di EFI

#### Integrazione

FS2000C è certificata e conforme agli standard Job Definition Format (JDF) e facilita l'integrazione dei flussi di lavoro di produzione. Questo permette di automatizzare la realizzazione e la gestione dei lavori di stampa ricevuti

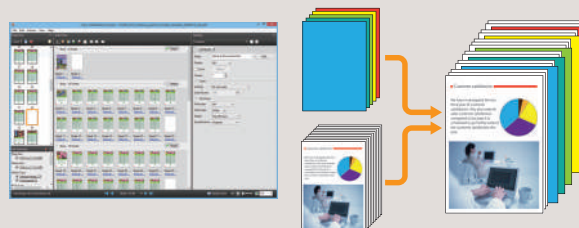
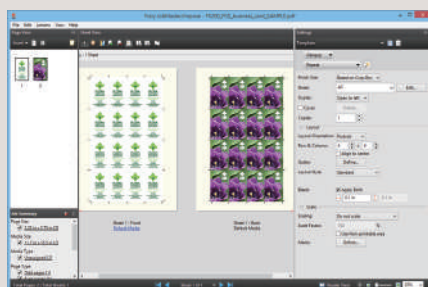
direttamente dai Management Information System (MIS), sistemi e-commerce Web-to-Print o sistemi di pre stampa per la stampa offset.

#### Fiery Impose (opzionale) consente di semplificare le attività di impostazione

Fiery Impose è un software di impostazione che permette di vedere in anteprima i file mentre si eseguono delle operazioni. Sono disponibili svariati modelli per la stampa di vari materiali, dai libri ai biglietti da visita. Le attività di impostazione possono essere eseguite anche per lavori con dati variabili, cosa particolarmente utile per la stampa di documenti per il direct marketing.

#### Fiery Compose (opzionale) consente di configurare e visualizzare in anteprima complesse impostazioni della carta

Fiery Compose fornisce una varietà di strumenti di composizione dei documenti, come la possibilità di aggiungere e cancellare pagine di diverso formato o di inserire divisori (pagine bianche). Altre funzioni prevedono una semplice procedura per definire le impostazioni di finitura in base al capitolo e un'interfaccia grafica che consente di visualizzare le modifiche in corso d'opera. Mostrando il contenuto di ogni foglio sulla schermata di anteprima, Fiery Compose semplifica l'esecuzione di complesse operazioni di modifica della pagina.

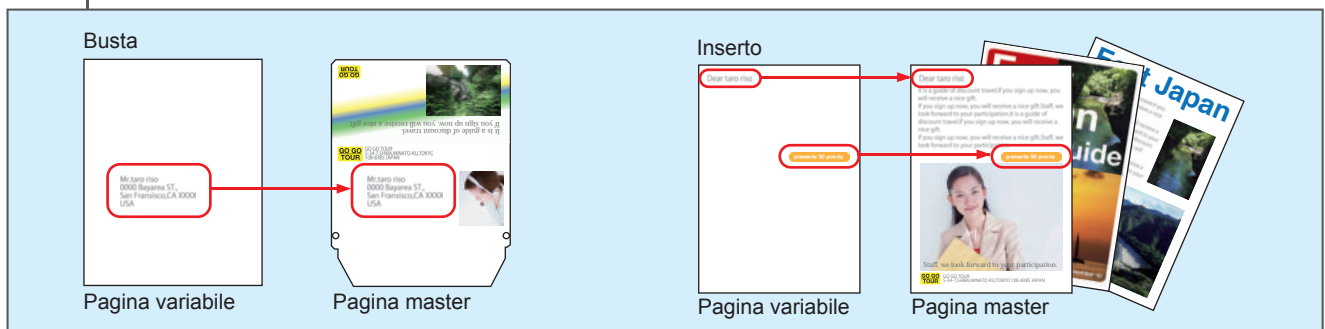


## Supporto per la stampa avanzata di dati variabili

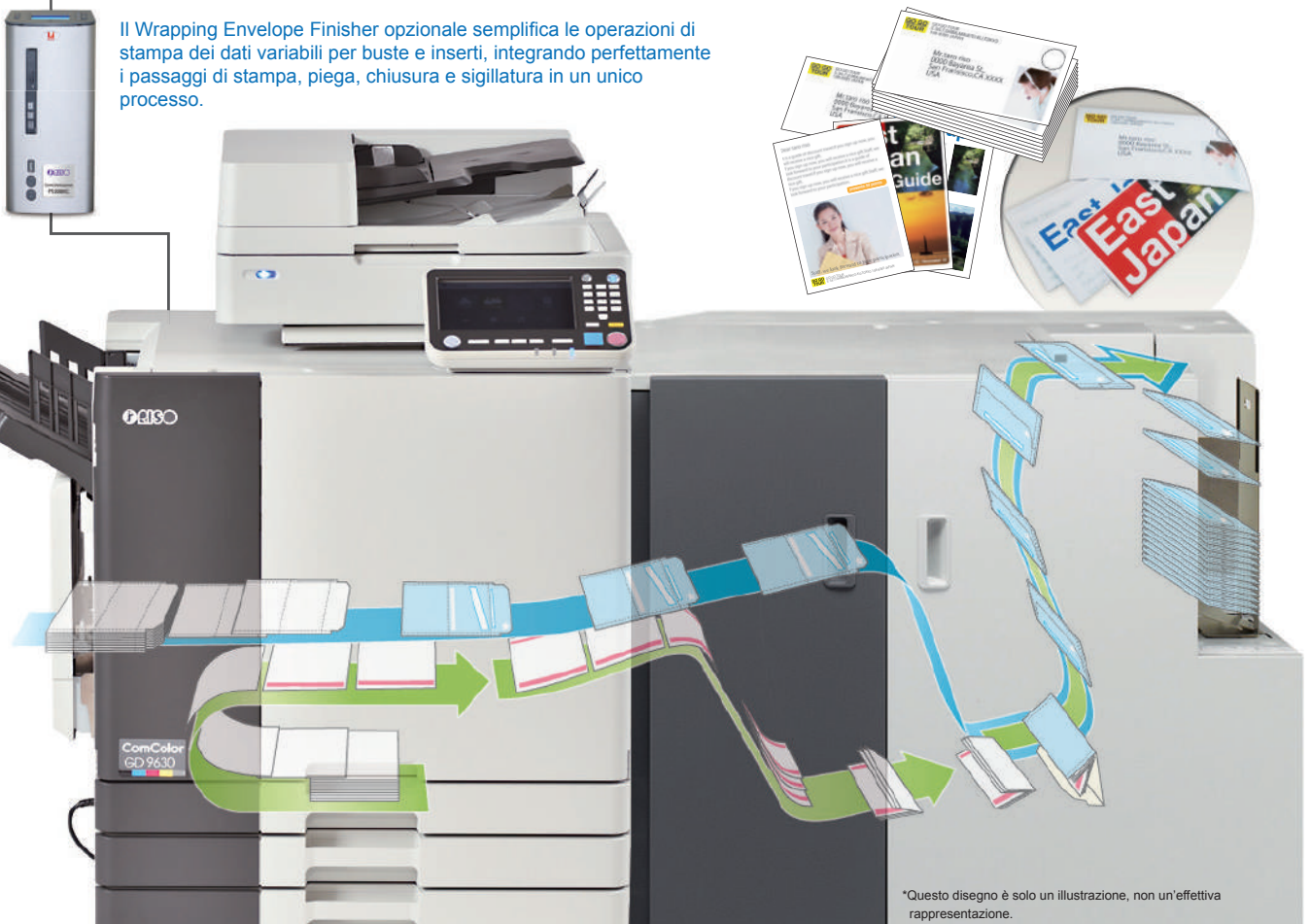
La stampa di dati variabili è un'essenziale componente a valore aggiunto della stampa di produzione, come la stampa di moduli o materiali personalizzati che prevedono un contenuto leggermente diverso per ogni singolo cliente.

FS2000C supporta le principali lingue VDP, come gli standard di settore PPML, FreeForm/FreeForm2, PDF/VT e Creo VPS, consentendo all'utente di utilizzare una vasta gamma di applicazioni VDP. Inoltre, FS2000C elabora e memorizza in cache i contenuti statici VDP e le pagine master FreeForm, per ridurre drasticamente i tempi di elaborazione RIP, che spesso risulta un collo di bottiglia. L'ultima versione di FreeForm supporta più pagine master. Specificando più master ed elementi variabili nel driver di stampa, è possibile stampare layout estremamente personalizzabili senza dover utilizzare un'applicazione VDP.

Potendo adattare il contenuto dei materiali stampati a ogni singolo cliente, si è in grado di supportare una vasta gamma di esigenze che vanno oltre la semplice stampa di buste con indirizzi diversi. Migliorando la stampa di produzione grazie ad avanzate funzioni di stampa dei dati variabili che combinano immagini complesse e testo su pagine master, vi sarà possibile ampliare la vostra attività come non mai.



Il Wrapping Envelope Finisher opzionale semplifica le operazioni di stampa dei dati variabili per buste e inserti, integrando perfettamente i passaggi di stampa, piega, chiusura e sigillatura in un unico processo.



Le tabelle che seguono descrivono le funzioni principali di ComColorExpress FS2000C, che può supportare in modo flessibile un'ampia gamma di operazioni.

■ **Elenco delle funzioni di FS2000C** ■ indica funzioni opzionali.

<b>Command WorkStation</b>	Consente la gestione e la modifica dei lavori di stampa e delle funzioni server.
<b>GUI abilitata</b>	Permette il collegamento diretto a monitor, tastiera e mouse standard per una gestione locale della stampa e del funzionamento.
<b>Spot-On™</b>	Consente la modifica dei colori spot nelle librerie di colori spot PANTONE, HKS, TOYO e DIC.
<b>Fiery Hot Folders</b>	Consente la funzionalità drag-and-drop per l'elaborazione in blocco di diversi file con le stesse impostazioni di stampa.
<b>Fiery Virtual Printers</b>	Consente di configurare azioni e impostazioni del lavoro per scopi specifici e usarle come driver di stampa.
<b>Fiery Impose</b>	Software di imposizione che permette all'utente di vedere in anteprima i file mentre si eseguono delle operazioni.
<b>Imposizione Gangup</b>	Supporta una varietà di stili di imposizione, tra cui gangup.
<b>Imposizione VDP</b>	Consente l'imposizione con la stampa dei dati variabili.
<b>Segni di ritaglio e piega personalizzabili</b>	Consente di personalizzare lunghezza, larghezza e colore per i segni di taglio e piegatura dei lavori di imposizione.
<b>Fiery Compose</b>	Consente di vedere un'anteprima mentre si esegue l'assegnazione dei supporti, la stampa di schede e la finitura dei documenti.
<b>Set di finitura misti</b>	Consente all'utente di specificare diverse opzioni di finitura per diversi sottogruppi.
<b>Modifica con Acrobat e PitStop Edit</b>	Consente la modifica diretta di testo, colori spot e immagini nei file PDF.
<b>Riordine, eliminazione e unione di pagine</b>	Consente all'utente di cancellare, spostare, aggiungere e duplicare pagine.
<b>Fiery JobMaster™</b>	Offre una raccolta di funzioni di modifica avanzate predefinite, progettate per semplificare la produzione PDF.
<b>Inserimento di scansioni</b>	Consente l'utilizzo di uno scanner TWAIN per acquisire le pagine e inserirle in un documento.
<b>Mascheratura</b>	Consente di mascherare contenuti indesiderati come numeri di pagina o segni di perforazione preesistenti.
<b>Converti in scala di grigi</b>	Consente all'operatore di effettuare facilmente la conversione in scala di grigi specificando qualsiasi pagina o foglio per la stampa in bianco e nero.
<b>Numerazione avanzata delle pagine</b>	Consente all'operatore di aggiungere numeri di pagina o saltare numeri di pagina per gli inserti e le schede.
<b>Definizione dei riquadri di taglio o ritaglio</b>	Consente all'operatore di modificare le dimensioni dei riquadri di ritaglio e taglio.
<b>Fiery JobFlow™</b>	Fornisce processi di pre stampa automatizzati da browser che minimizzano le rilavorazioni e migliorano l'efficienza complessiva.

■ **Massima produttività e automazione del flusso di lavoro**

<b>Spooling, Rip e stampa simultanei</b>	Permette la produzione ad altissima velocità di lavori a pagina singola, lavori di più pagine o diversi lavori allo stesso tempo.
<b>Preimpostazioni lavori per il server</b>	Permette di salvare diverse configurazioni e condividerle come preimpostazioni, per ridurre gli errori e massimizzare la produttività.
<b>Stampa di prova</b>	Consente all'utente di produrre una copia singola di un lavoro senza cambiare il conteggio delle copie.
<b>Sospensione per mancanza</b>	La funzione sospende un lavoro nella coda di stampa quando si verifica un problema e permette di continuare a elaborare e stampare altri lavori fino a quando il problema non è risolto.
<b>Funzionalità di stampa dei dati variabili (VDP)</b>	Supporta tutti i principali formati VDP e permette di stampare da software professionali per la stampa di dati variabili.
<b>Enhanced FreeForm</b>	Amplia la capacità di controllare la mappatura tra variabili e documenti master in FreeForm v1.
<b>Finitura a livello di record VDP e di gruppo</b>	Riduce il numero di operazioni manuali automatizzando il processo di stampa dei dati variabili.
<b>Stampa di intervalli di record VDP, di fogli e di set</b>	Riduce i tempi e gli scarti consentendo all'utente di stampare un insieme o un foglio selezionato da un lavoro VDP. Questo semplifica la ristampa dei record.

■ **Funzioni per la qualità colore e immagine**

<b>Profile Manager per profili ICC</b>	Fornisce all'utente strumenti scaricabili, come fonti ICC e simulazioni da usare con Fiery Profile Manager, per un controllo completo su spazi colore sorgente, simulazioni di stampa e produzione della stampante.
<b>Trasparenza RGB ottimizzata</b>	Migliora la qualità di stampa dei file PDF che utilizzano effetti di trasparenza.
<b>Intento di output PDF/X</b>	Consente ai server Fiery di recuperare informazioni sulla destinazione dei materiali prodotti contenute nei file PDF/X e applicare le appropriate trasformazioni di colore.
<b>Trapping automatico</b>	Corregge automaticamente i difetti, come le linee bianche causate da errori di registrazione.
<b>Sovrastampa composita per colori CMYK e tinte piatte</b>	Consente la sovrastampa nei file PDF in modo che possano essere prodotti correttamente.
<b>Sovrastampa composita scala di grigi</b>	Consente la resa accurata dei lavori di stampa a colori in scala di grigi.
<b>Ottimizzazione immagine</b>	Migliora la qualità complessiva dell'immagine, come le immagini a bassa risoluzione e i disegni al tratto.
<b>Fiery Calibrator</b>	Consente una riproduzione fedele dei colori.
<b>Calibrazione in base ai lavori</b>	Aumenta la consistenza della stampa a colori.
<b>Calibration Guard</b>	Fornisce funzioni per facilitare la calibrazione in base alle necessità.
<b>Altro</b>	● Librerie PANTONE® ● Librerie di colori spot HKS, DIC, & Toyo Ink ● Fiery Color Profiler Suite Integration

■ **Produzione semplice e veloce di lavori perfetti**

<b>Fiery Command WorkStation</b>	Consente la gestione e la modifica dei lavori di stampa e delle funzioni server.
<b>Fiery Go</b>	Consente la gestione dei server Fiery che utilizzano dispositivi mobili.
<b>Fiery Ticker</b>	Consente all'operatore di visualizzare lo stato di attività dei server Fiery su un monitor di un computer.
<b>Fiery Setup Wizard</b>	Fornisce una procedura guidata per ottimizzare le impostazioni per un particolare ambiente di stampa.
<b>Impostazione Attributi Supporti Misti</b>	Automatizza il processo per la stampa di documenti che usano materiali e rifiniture miste.
<b>Profili definiti per i supporti</b>	Fornisce profili di colore ottimizzati per vari supporti garantendo la migliore qualità di stampa a colori.
<b>Booklet Maker</b>	Consente agli utenti di stampare più pagine a libretto.
<b>Supporto Perfect Binder</b>	Fornisce il supporto per le opzioni di rilegatura professionale.
<b>Paper Catalog</b>	Crea un database di supporti utilizzabili.
<b>Stampa di blocchi</b>	Duplica un singolo processo tante volte quanto richiesto per creare un blocco finito.
<b>Fiery Remote Scan</b>	Consente il controllo delle funzioni dello scanner da un computer remoto. La nuova versione supporta più formati file che mai.

■ **Robusta integrazione del flusso di lavoro**

<b>Stampa mobile diretta Fiery</b>	Consente di stampare da dispositivi Apple iOS come iPad o iPhone sulla stessa rete.
<b>Fiery PrintMe® Cloud Printing</b>	Consente all'utente di caricare o inviare tramite e-mail documenti al servizio PrintMe Cloud e li stampa dal pannello di controllo della stampante.
<b>Stampa sequenziale</b>	Assicura che i lavori vengano stampati nell'ordine in cui sono inviati, a prescindere dalle dimensioni del lavoro.
<b>Tecnologia Fiery VDP</b>	Mette a disposizione potenti funzioni di stampa dei dati variabili, che rappresentano lo standard di settore.
<b>Fiery System Restore</b>	Consente all'amministratore di eseguire rapidamente il backup e il ripristino dei server Fiery.
<b>Blocco delle porte</b>	Consente all'amministratore di aumentare la sicurezza limitando l'accesso alle porte specificate.
<b>Stampa protetta</b>	Consente l'uso di password per proteggere i documenti e limitarne la visualizzazione.
<b>Secure Erase</b>	Soddisfa o supera gli standard di sicurezza, grazie alla sicurezza a 168 bit sui dischi fissi Fiery.
<b>Altro</b>	● Adobe® PDF Print Engine (APPE) Support ● Set Page Device (SPD) ● Predisposizione all'integrazione con sistemi di analisi dei costi ● Aggiornamento di sistema ● Supporto IPv6 ● Supporto SSL



Questa foto mostra ComColor GD9630, l'HIGH CAPACITY FEEDER, l'HIGH CAPACITY STACKER e la ComColorExpress FS2000C.

#### Specifiche ComColorExpress FS2000C

<b>Stampante compatibile</b>	ComColor GD9630/GD9631/GD7330
<b>CPU</b>	Intel® Celeron® G1820 2,7 GHz
<b>Capacità memoria</b>	4 GB
<b>Capacità disco fisso</b>	500 GB
<b>Sistema operativo</b>	Windows® 10 IoT Enterprise
<b>Interfaccia di rete</b>	2 porte (Ethernet: 10BASE-T/100BASE-TX/1000BASE-T)
<b>Alimentazione</b>	CA 100 V - 240 V, 3,0 A - 1,5 A, 50 Hz - 60 Hz
<b>Consumo elettrico</b>	Max. 180 W
<b>Dimensioni (L x P x A)</b>	145 mm x 400 mm x 325 mm (5,8" x 15,8" x 12,8") *Tenere uno spazio libero di almeno 200 mm intorno al dispositivo, sul retro, a destra e a sinistra.
<b>Peso</b>	Circa 7 kg
<b>PDL (Linguaggio di descrizione di pagina)</b>	PostScript® 3 (CPSI:3020), PDF (1.7), (APPE 3.0), EPS, TIFF (6.0), PCL 5c, PCL 6 (PCLXL), PPML (3.0), FreeForm, FreeForm2, PDF/VT, Creo VPS, Fiery JDF (1.5)
<b>Protocollo di supporto</b>	TCP/IP, HTTP, HTTPs (TLS), DHCP, FTP, LPR, IPP, SNMP, SMB, Porta 9100 (RAW port), IPv4, IPv6, IPSec, Bonjour, EtherTalk
<b>Font installati</b>	PS: 138 font (Type1:126, TrueType:10, MM:2) PCL: 81 font
<b>Sistemi operativi client supportati</b>	Windows Vista® (32-bit/64-bit), Windows® 7 (32-bit/64-bit), Windows® 8.1 (32-bit/64-bit), Windows® 10 (32-bit/64-bit), Windows Server® 2008 (32-bit/64-bit), Windows Server® 2008 R2 (64-bit), Windows Server® 2012 (64-bit), Windows Server® 2012 R2 (64-bit), Windows Server® 2016 (64-bit) Mac OS v10.8 (Mountain Lion), v10.9 (Mavericks), v10.10 (Yosemite), v10.11 (El Capitan), v10.12 (Sierra)

#### Software e accessori per FS2000

■ indica funzioni opzionali.

<b>Command WorkStation</b>	Consente la gestione e la modifica dei lavori di stampa e delle funzioni server.
<b>Fiery Hot Folders</b>	Consente la funzionalità drag-and-drop per l'elaborazione in blocco di diversi file con le stesse impostazioni di stampa.
<b>Fiery Virtual Printers</b>	Consente di configurare azioni e impostazioni del lavoro per scopi specifici e usarle come driver di stampa.
<b>Fiery Impose</b>	Software di imposizione che permette all'utente di vedere in anteprima i file mentre si eseguono delle operazioni.
<b>Fiery Compose</b>	Consente di vedere un'anteprima mentre si esegue l'assegnazione dei supporti, la stampa di schede e la finitura dei documenti.
<b>Fiery JobMaster</b>	Offre una raccolta di funzioni di modifica avanzate predefinite, progettate per semplificare la produzione PDF.
<b>Fiery JobFlow</b>	Fornisce processi di pre stampa automatizzati da browser che minimizzano le rilavorazioni e migliorano l'efficienza complessiva.

®, ®, ComColor e ComColorExpress sono marchi o marchi registrati di RISO KAGAKU CORPORATION negli Stati Uniti e in altri paesi. EFI, Fiery, Command WorkStation, FreeForm, Fiery JobMaster, Fiery JobFlow e PrintMe sono marchi di fabbrica di Electronics For Imaging, Inc. e/o delle sue società interamente partecipate negli Stati Uniti e/o in taluni altri paesi. Adobe e PostScript sono marchi o marchi registrati di Adobe Systems Incorporated negli Stati Uniti e/o in altri paesi. Mac è un marchio di fabbrica di Apple Inc. Windows, Windows Server e Windows Vista sono marchi registrati o marchi di fabbrica di Microsoft Corporation negli Stati Uniti e/o in altri paesi. Intel e Pentium sono marchi di fabbrica di Intel Corporation negli Stati Uniti e/o in altri paesi. Altri nomi corporate e/o marchi di fabbrica sono marchi o marchi registrati rispettivamente di ciascuna società.

Per ulteriori dettagli, contattare:



RISOGRAPH ITALIA SRL  
Via Archimede, 42 - 20864 Agrate Brianza (MB)  
<http://www.risograph.it>